

# Inclusive BOSAI in Beppu City ~Working with Local Communities and Diverse Groups and Organizations~ “Leave No one behind”



Disaster Prevention and Crisis Management Division,  
Disaster Prevention Bureau, Beppu City

Junko Murano

# Collaboration with the Executive Committee of the Welfare Forum in Bekki Hayami



## Background

Inauguration of the Welfare Forum in 2002

In 2007, a fellow disabled person was killed in a fire at a barrier-free apartment building.

In addition, in 2007, the earthquake swarm began to seriously tackle the issue of people with disabilities and disasters.



Beppu city anti-discrimination ordinance, popularly referred to as the “Living Together” ordinance”

～みんなで作ろう！共生社会～



人々の障がいに対する理解の不足や社会にある様々な障壁により、障がいのある人は生活のしづらさや不安を抱えています。障がいのある人を取り巻くこれらの状況の改善に別府市全体で取り組み、障がいの有無にかかわらず、お互いに認め合い、思いやり、支え合う社会をつくるために、この条例は制定されました。



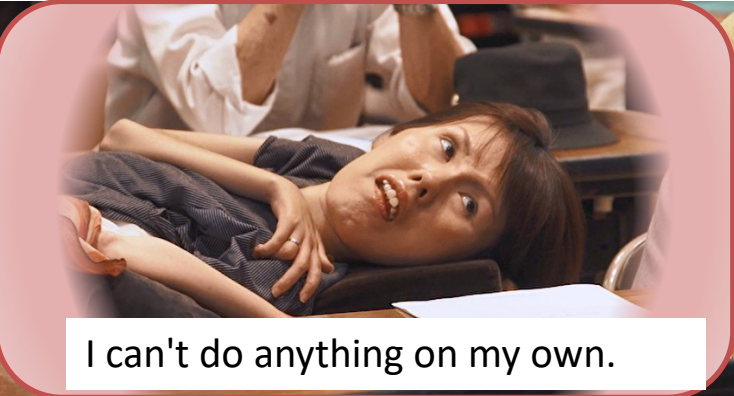
Ratified as of April, 2014

The Beppu ordinance declares that reasonable accommodation of the needs of people with disabilities in times of disaster is an administrative responsibility of the city

(Reasonable Accommodation for Disaster Prevention)

Article 12: In order to ensure the safety of persons with disabilities in the event of a disaster, the City shall endeavor to take persons with disabilities into consideration when formulating disaster prevention plans.

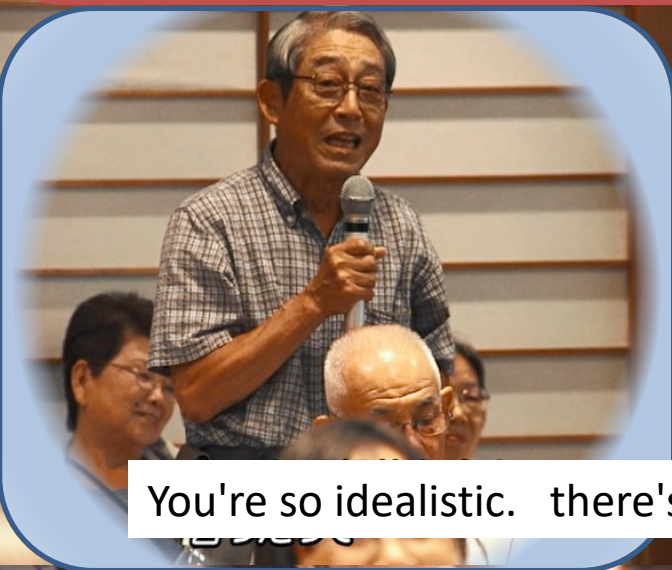
2 In order to minimize the damage suffered by persons with disabilities and their families in the event of a disaster, the city shall specify the specific support needed in the event of a disaster, and shall endeavor to continuously develop a system for such support in non-disaster situations.



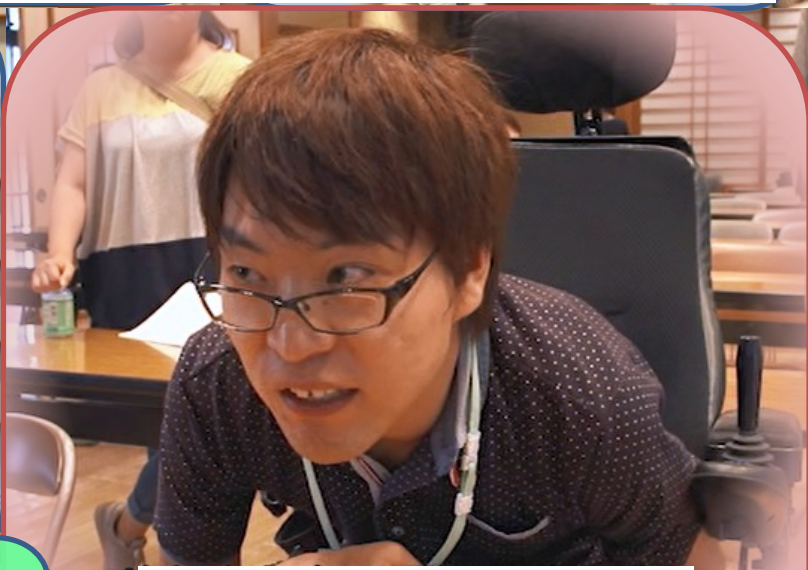
I can't do anything on my own.



In the first place, there is no disclosure of information about people with disabilities to us (local welfare commissioners)



You're so idealistic. there's no one to do it.



I couldn't take it anymore.



個別でベッドから出られない場合は

Briefing for community associations and local welfare commissioners







Explanation to persons with disabilities (who need help for evacuation) /approach to participation in this action



Disaster Care Plan Coordination Meeting with the support of professional social workers



Making a Personalized Evacuation Plan



目頃からの近所付き合いとか

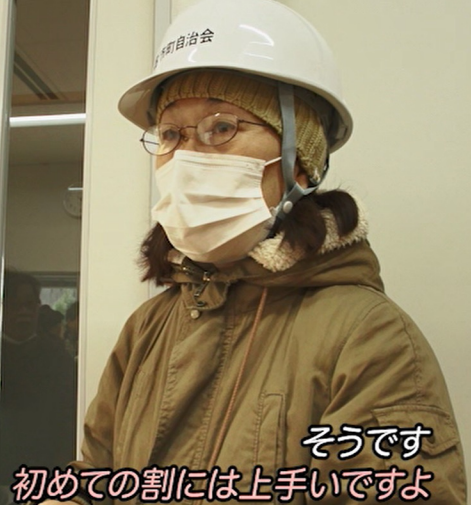
本当にこう 災害時って 地域の方に助けてもらわないと





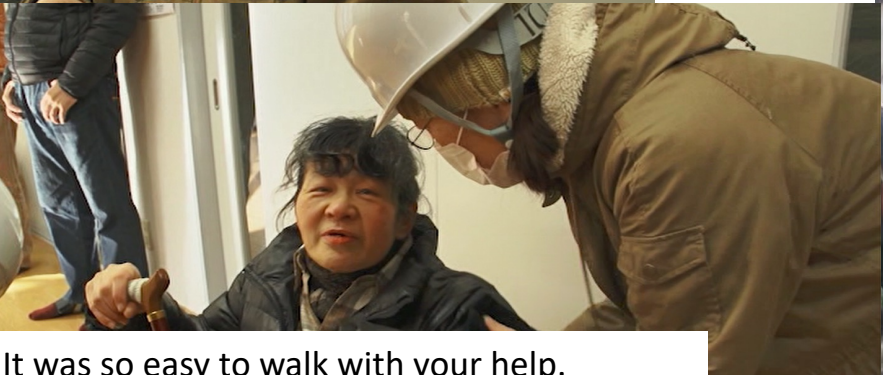
操作ができません

そう  
コントローラーが操作できない



そうです  
初めての割には上手いですよ

Build face-to-face relationships between local residents and persons with disabilities through coordination meetings and evacuation drills.



It was so easy to walk with your help.

すごい歩きやすかった

Thank you !







時間があるから  
その間どういうふうに

## Individual Assessment



0.5mの津波が来たら  
人は動けない

## Disaster Care Plan Coordination Meeting



目安の時間	警戒レベル	私の行動	地域（支援者）の行動
3日前	レベル1 早期注意情報	<ul style="list-style-type: none"> <li>家の周りの点検と片付け</li> <li>気象情報を継続的に確認</li> <li>ラジオやテレビをつけっぱなしにする</li> <li>避難先・避難経路の確認</li> <li>水・食料・ガソリン・服用薬などを持ち出す準備</li> <li>避難先候補（親戚、知人宅）に避難の可能性を連絡</li> </ul>	<ul style="list-style-type: none"> <li>地区内の役割分担・連絡体制の確認</li> <li>避難経路の状況確認</li> <li>避難所の防災用品・備蓄品の確認</li> <li>要支援者と支援者の予定を確認</li> </ul>
2日前 1日前 半日前	レベル2	<ul style="list-style-type: none"> <li>気象情報を改めて確認</li> <li>避難経路の確認</li> <li>非常用持ち出し袋をすぐ持てるように準備</li> <li>地域の支援者（吉田さん）への連絡</li> </ul>	<ul style="list-style-type: none"> <li>要支援者の所在確認</li> <li>避難所の開設確認</li> <li>要支援者に避難準備呼びかけ</li> </ul>
7時間前	レベル3	<ul style="list-style-type: none"> <li>個別支援計画に沿って避難開始</li> </ul>	<ul style="list-style-type: none"> <li>要支援者に避難呼びかけ</li> <li>要支援者の避難誘導開始</li> </ul>
3時間前	レベル4	<ul style="list-style-type: none"> <li>危険な場所から避難</li> </ul>	<ul style="list-style-type: none"> <li>※10号線より海側の人へ Youmeさくらに行き上への避難も取りかかっている？</li> <li>※1号山側の人へ10号線へ逃げたYoumeさくらに行くと伝えて避難！</li> </ul>
0時間	レベル5	<ul style="list-style-type: none"> <li>命を守る行動を！</li> </ul>	

## Creating my Timeline

目安の時間	警戒レベル	私の行動	地域（支援者）の行動
3日前	レベル1 早期注意情報	<ul style="list-style-type: none"> <li>家の周りの点検と片付け</li> <li>気象情報を継続的に確認</li> <li>ラジオやテレビをつけっぱなしにする</li> <li>避難先・避難経路の確認</li> <li>水・食料・ガソリン・服用薬などを持ち出す準備</li> <li>避難先候補（親戚、知人宅）に避難の可能性を連絡</li> <li>外泊も考える</li> </ul>	<ul style="list-style-type: none"> <li>地区内の役割分担・連絡体制の確認 → 今回の場合は民生委員が役割者の一人高し定等声かけして状況確認等もしている。</li> <li>避難経路の状況確認</li> <li>避難所の防災用品・備蓄品の確認</li> <li>要支援者と支援者の予定を確認</li> <li>この辺りの歩行者は地区によって違っている。電柱等の間を歩くと歩道の幅は民生委員を中心にしている。</li> </ul>
2日前 1日前 半日前	レベル2	<ul style="list-style-type: none"> <li>気象情報を改めて確認 ※レベル3で同じ内容取り、レベル2.5で避難する。</li> <li>避難経路の確認</li> <li>非常用持ち出し袋をすぐ持てるように準備</li> <li>地域の支援者（吉田さん）への連絡 → 自治会長</li> <li>大雨・洪水注意報</li> <li>避難行動を確認</li> <li>大雨洪水警報等</li> </ul>	<ul style="list-style-type: none"> <li>要支援者の所在確認 【誰が：民生委員】</li> <li>避難所の開設確認 【誰が：自治会長】</li> <li>要支援者に避難準備呼びかけ 【誰が：防共工】 or 民生委員</li> <li>歩道と取り合い、避難が渋滞は必ずいかに避難する</li> <li>自治会長が話し合いの場をいかに代わりの場所</li> </ul>
7時間前	レベル3	<ul style="list-style-type: none"> <li>個別支援計画に沿って避難開始</li> <li>市の良子さんの連絡</li> <li>担当者に避難準備状況を伝え、環境の整備も依頼する。</li> </ul>	<ul style="list-style-type: none"> <li>要支援者に避難呼びかけ 【誰が：吉田氏】</li> <li>要支援者の避難誘導開始 【誰が：吉田氏】</li> </ul>
3時間前	レベル4	<ul style="list-style-type: none"> <li>危険な場所から避難</li> </ul>	<ul style="list-style-type: none"> <li>※10号線より海側の人へ Youmeさくらに行き上への避難も取りかかっている？</li> <li>※1号山側の人へ10号線へ逃げたYoumeさくらに行くと伝えて避難！</li> </ul>
0時間	レベル5	<ul style="list-style-type: none"> <li>命を守る行動を！</li> </ul>	

Creating a timeline that includes my actions and the actions of the community.





Supporters pick PWD up and leave their home.



Evacuation  
(Drill Verification)



Arrive at the first aid station at the old age care facility (Hata Hospital)



Assessment at first aid station  
→ Response





# Protecting Lives and Livelihoods from Disasters through the Collective Efforts of Beppu City



Safe and secure



Continuing to live in a safe and secure environment



Creating sustainable communities and people

# Leave No One Behind